



PREFECTURE DES ALPES MARITIMES
COMMUNE DE VALLAURIS

**PLAN de PREVENTION des RISQUES NATURELS
PREVISIBLES D'INCENDIES DE FORET**

**Annexe 6 du règlement:
Carte des travaux rendus obligatoires**

Plan de situation



Pour le Prêtre,
Le Secrétaire Général
DRM-D 3141

Gérard GAVORY
Gérard GAVORY
Mar 2012

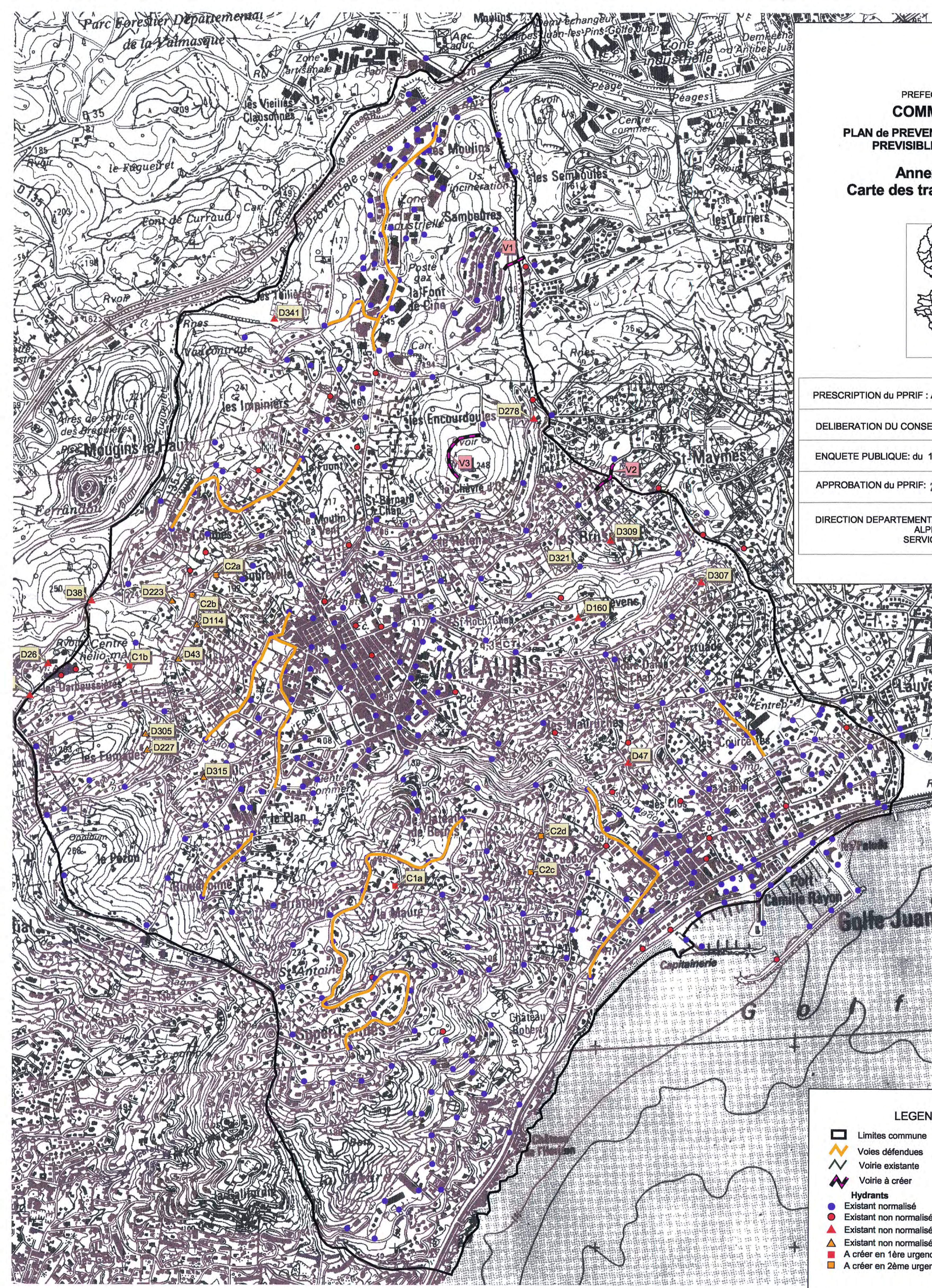
PREScription du PPRIF : Arrêté du 30 janvier 2002

DELIBERATION DU CONSEIL MUNICIPAL : du 6 juillet 2011

ENQUETE PUBLIQUE: du 10 octobre au 9 novembre 2011

APPROBATION du PPRIF: 21 JUIN 2012

DIRECTION DEPARTEMENTALE DES TERRITOIRES ET DE LA MER
ALPES MARITIMES
SERVICE EAU RISQUES



LEGENDE

- Limites commune
- Voies défendues
- Voirie existante
- Voirie à créer
- Hydrants**
- Existant normalisé
- Existant non normalisé
- Existant non normalisé à normaliser en 1ère urgence
- Existant non normalisé à normaliser en 2ème urgence
- A créer en 1ère urgence (dans les 2 ans)
- A créer en 2ème urgence (dans les 5 ans)



ECHELLE: 1:10000

0 100 200 300 400 Mètres